

お客様各位

2022年9月28日

改 2024年9月9日

三菱ロジスネクスト株式会社

## 【重要なお知らせ】リコール対象車両を探しています

平素は格別のご愛顧を賜り、厚く御礼申し上げます。

三菱ロジスネクスト株式会社が製造、販売したフォークリフト等の一部で道路運送車両の保安基準を満足しない恐れがあることから、国土交通省にリコール届出を行い、対象車両の無償改修を行っております。

お客様におかれましては、次頁以降に記載の対象車両一覧をご覧頂き、現在保有になられている車両が対象となっていないかどうか、ご確認いただきたく、お願い申し上げます。

対象の車両を保有されている場合は、大変恐れ入りますが、下記連絡先までご連絡いただきたく、お願い申し上げます。当社又は販売店から速やかにご連絡し、無償改修のために調査に伺います。

このたびは、ご愛用のお客様には大変ご迷惑・ご不便をおかけしておりますことを、心よりお詫び申し上げます。何とぞご理解とご協力を賜りますようお願い申し上げます。

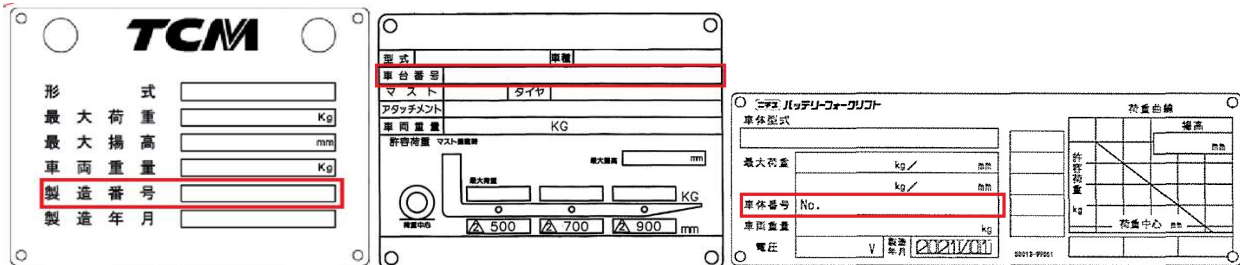
## 1. リコール情報

届出番号	4667
届出日	2020年2月18日
当社公表情報	<a href="#">フォークリフト等の車両全長、方向指示器に関するリコール届出</a>

届出番号	5003
届出日	2021年9月15日
当社公表情報	<a href="#">フォークリフト等の道路運送車両の保安基準不適合に関するリコール届出</a>

## 2. 確認方法

車両のフロントパネル周辺に貼付けられている銘板から車台番号（製造番号・車体番号）をご確認ください。（型式により位置・記載内容が異なる場合があります。）



## 3. 連絡先

三菱ロジスネクスト リコール対象車両担当係

フリーダイヤル  
0120-293-777

メールアドレス  
[syaryou\\_tansaku@logisnext.com](mailto:syaryou_tansaku@logisnext.com)



※お手数ですが以下の内容をご記載下さいますようお願い申し上げます。なお、ご提供いただいたお客様の個人情報、対象車両の改修対応以外の目的には使用いたしません。

- ・ 氏名または会社名
- ・ 住所
- ・ 電話番号またはメールアドレス
- ・ 保有いただいている車両の車台番号
- ・ 車両の使用状況（現在も使用している・使用していない等）

## 4. 改定内容

当社公表情報リンク先の更新。

対象車両一覧の更新。

## 5. 対象車両一覧（届出番号 4667）

2024年8月23日時点 1/4

車名	型式	車台番号	製造番号	機種名	生産時期
TCM	F24	F24-73652	32R-73652	FD30Z50C	1996年10月
TCM	F24	F24-73717	32R-73717	FD30Z50C	1996年11月
TCM	F24	F24-73787	32M-73787	FD30Z5T	1996年12月
TCM	F24	F24-73798	32M-73798	FD30Z5T	1996年12月
TCM	F24	F24-73921	32R-73921	FD30Z50C	1997年1月
TCM	F24	F24-73923	32R-73923	FD30Z50C	1997年1月
TCM	F24	F24-74780	32M-74780	FD30Z5T	1997年9月
TCM	F24	F24-74782	32M-74782	FD30Z5T	1997年9月
TCM	F24	F24-77215	32M-77215	FD30Z5T	1999年11月
TCM	F24	F24-78428	32M-78428	FD30Z5T	2000年9月
TCM	F24	F24-79876	32M-79876	FD30Z5T	2001年10月
TCM	F69	F69-11092	34G-11092	FHD30Z5T	1997年9月
TCM	F69	F69-12600	34G-12600	FHD30Z5T	2001年3月
TCM	F70	F70-10264	20S-10264	FG25N16C	1998年9月
TCM	F71	F71-10068	20X-10068	FD25Z16C	1996年10月
TCM	F71	F71-10084	20X-10084	FD25Z16C	2001年3月
TCM	F71	F71-10157	20Y-10157	FD25Z16T	1999年1月
TCM	F71	F71-10173	20X-10173	FD25Z16C	1999年10月
TCM	F73	F73-00320	14T-00320	FHD35Z9	1996年9月
TCM	F77	F77-00540	77L-00540	FB20-6	1997年11月
TCM	F77	F77-00803	77P-00803	FB25-6	1998年5月
TCM	F77	F77-01967	77N-01967	FB25-16	2000年9月
TCM	F77	F77-02091	77P-02091	FB25-6	2000年12月
TCM	F94	F94-00352	80E-00352	FA25B	2001年7月
TCM	F99	F99-06657	81K-06657	FB20-7	2009年6月
TCM	F99	F99-05301	81N-05301	FB25-7	2008年2月
TCM	F99	F99-31236	7P4-31236	FB25-8	2014年11月
TCM	F99	F99-31502	7P4-31502	FB25-8	2015年2月
TCM	F100	F100-02034	81U-02034	FB30-7	2011年5月
TCM	F100	F100-20211	7P7-20211	FB30-8	2013年1月
TCM	F100	F100-30050	7P7-30050	FB30-8	2013年9月
ニチユ	221E	221E-05803	221E05803	FB15PN-75-300	2012年5月
ニチユ	241AC	241AC-7003	241AC7003	FB25PN-75B-300SF	2009年2月

対象車両一覧（届出番号 4667）

2024年8月23日時点 2/4

車名	型式	車台番号	製造番号	機種名	生産時期
ニチュ	241AC	241AC-3934	241AC3934	FB25P-75-300	2006年6月
ニチュ	241C	241C-00234	241C00234	FB25PN-75B-350MSF	2012年1月
ニチュ	241C	241C-00235	241C00235	FB25PN-75B-350MSF	2012年1月
ニチュ	241C	241C-02508	241C02508	FB20PN-75-300FS	2013年9月
ニチュ	241C	241C-11129	241C11129	FB20PNW-77-300AF	2015年12月
ニチュ	251AC	251AC-0565	251AC0565	FB30P-75B-500M	2007年2月
ニチュ	254AA	254AA-0063	254AA0063	FBC30PN-70-600MSF	2005年10月
ニチュ	254AA	254AA-0240	254AA0240	FBC30PN-70-300AF	2011年4月
ニッサンフォークリフト	EBT-NUG1F2	NUG1F2-400118		NUG1F2A30J	2014年7月
ユニキャリア	YDM-B14	B14-00204	57J-00204	SL7	2017年3月
ユニキャリア	YDM-B14	B14-00156	57K-00156	SL9	2017年1月
ユニキャリア	YDN-F178	F178-00399	2XB-00399	FHD25T15	2017年8月
ユニキャリア	YDM-F177	F177-00221	2TB-00221	FD25T15	2017年3月
三菱	F13F	F13F-30225		FG30T	2004年10月
三菱	F14C	F14C-33070		FD30D	1995年9月
三菱	F14C	F14C-36856		FD30T	2001年10月
三菱	F14E	F14E-33990		FD30DX	2007年10月
三菱	EDM-F16D	F16D-34007		FD14T1	2009年6月
三菱	F16D	F16D-51802		FD15T	2007年1月
三菱	F17B	F17B-52431		FG25D	1997年3月
三菱	F17D	F17D-00795		FG20TP	2007年3月
三菱	F17D	F17D-99015		KFGE20T	2005年6月
三菱	F17D	F17D-99046		KFGE20TP	2006年1月
三菱	F17D	F17D-99088		KFGE20TP	2006年11月
三菱	F17D	F17D-99089		KFGE20T	2006年11月
三菱	F17D	F17D-99521		KFGE25T	2005年5月
三菱	F17D	F17D-99535		KFGE25D	2005年8月
三菱	F17D	F17D-99545		KFGE25TP	2005年10月
三菱	F17D	F17D-99566		KFGE25TP	2006年5月
三菱	F17D	F17D-99570		KFGE25TP	2006年6月
三菱	F17D	F17D-99599		KFGE25TP	2007年2月
三菱	F17D	F17D-99603		KFGE25T	2007年3月
三菱	F17D	F17D-99611		KFGE25TP	2007年4月
三菱	F17D	F17D-99630		KFGE25TP	2007年8月

対象車両一覧（届出番号 4667）

2024年8月23日時点 3/4

車名	型式	車台番号	製造番号	機種名	生産時期
三菱	F17D	F17D-99649		KFGE25T	2008年2月
三菱	F17D	F17D-99656		KFGE25TP	2008年3月
三菱	F17D	F17D-99661		KFGE25TP	2008年7月
三菱	F18B	F18B-04087		FD20D	1995年6月
三菱	F18B	F18B-04088		FD20D	1995年6月
三菱	F18B	F18B-04102		FD20D	1995年6月
三菱	F18B	F18B-07823		FD20D	2000年4月
三菱	F18B	F18B-07824		FD20D	2000年4月
三菱	F18B	F18B-07825		FD20D	2000年4月
三菱	F18B	F18B-23333		FD25T	2002年5月
三菱	F18B	F18B-58816		FD25D	1998年9月
三菱	F18B	F18B-58820		FD25D	1998年9月
三菱	F18C	F18C-50037		FD25D	2003年7月
三菱	F18C	F18C-99030		KFD20T	2006年4月
三菱	F18C	F18C-99649		KFD25D	2008年3月
三菱	F19B	F19B-00345		FD35T	1997年4月
三菱	F25C	F25C-52493		FG15D	2007年10月
三菱	FB2B	FB2B-10523		KFB20	2004年3月
三菱	EBT-KF17D	KF17D-20070		KFGE20T1	2009年11月
三菱	EBT-KF17D	KF17D-20081		KFGE20TP1	2010年5月
三菱	EBT-KF17D	KF17D-20104		KFGE20TP1	2011年2月
三菱	EBT-KF17D	KF17D-70005		KFGE25TP1	2008年9月
三菱	EBT-KF17D	KF17D-70014		KFGE25TP1	2008年11月
三菱	EBT-KF17D	KF17D-70020		KFGE25TP1	2009年4月
三菱	EBT-KF17D	KF17D-70023		KFGE25TP1	2009年6月
三菱	EBT-KF17D	KF17D-70027		KFGE25TP1	2009年8月
三菱	EBT-KF17D	KF17D-70035		KFGE25TP1	2010年2月
三菱	EBT-KF17D	KF17D-70038		KFGE25TP1	2010年4月
三菱	EBT-KF17D	KF17D-70061		KFGE25TP1	2010年11月
三菱	EDM-KF18C	KF18C-70064		KFD25T1	2010年3月
三菱	EDM-KF18C	F18C-71572		FD25T1	2010年10月
三菱	YDM-KF18D	KF18D-70052		KFDE25T	2016年3月
三菱	KF2B	KF2B-51060		KFG15D	1995年4月
三菱	KF2C	KF2C-50991		KFG15T	2000年1月

対象車両一覧（届出番号 4667）

2024年8月23日時点 4/4

車名	型式	車台番号	製造番号	機種名	生産時期
三菱	KF2C		KF2C-51194	KFG20D	2001年5月
三菱	KF2C		KF2C-51369	KFG15T	2002年5月
三菱	KF2D		KF2D-50226	KFG15D	2005年1月
三菱	KF2D		KF2D-50344	KFG15T	2005年12月
三菱	KF2D		KF2D-50383	KFG15T	2006年6月
三菱	KF2D		KF2D-50455	KFG15T	2007年5月
三菱	KF2D		KF2D-70049	KFG18T	2005年2月
三菱	KF3B		KF3B-50419	KFD15T	2001年6月
三菱	KF4A		KF4A-05382	KFG20T	1995年5月
三菱	KF4B		KF4B-05160	KFG20T	1997年5月
三菱	KF4B		KF4B-05169	KFG20T	1997年6月
三菱	KF4B		KF4B-05173	KFG20T	1997年7月
三菱	KF4B		KF4B-05221	KFG20T	1997年12月
三菱	KF4B		KF4B-05346	KFG20T	1999年12月
三菱	KF4B		KF4B-05347	KFG20T	1999年12月
三菱	KF4B		KF4B-05454	KFG20D	2002年9月
三菱	KF4B		KF4B-55037	KFG25T	1996年8月
三菱	KF4B		KF4B-55043	KFG25T	1996年10月
三菱	KF4B		KF4B-55103	KFG25T	1998年6月
三菱	KF6A		KF6A-55096	KFD25D	1995年12月
三菱	KF6A		KF6A-55108	KFD25T	1996年12月
三菱	KF6A		KF6A-55136	KFD25D	1997年7月

## 6. 対象車両一覧（届出番号 5003）

2024年8月23日時点 1/9

車名	型式	車台番号	製造番号	機種名	生産時期
TCM	B03	B03-00950	56B-00950	604	1996年1月
TCM	B03	B03-01172	56A-01172	603	1996年8月
TCM	B03	B03-02362	56B-02362	604	2000年9月
TCM	B04	B04-01282	56E-01282	606	1996年11月
TCM	B04	B04-01475	56C-01475	605	1997年8月
TCM	B04	B04-01577	56E-01577	606	1997年12月
TCM	B04	B04-02115	56C-02115	605	2000年3月
TCM	B04	B04-02392	56C-02392	605	2001年7月
TCM	B04	B04-02667	56E-02667	606	2003年1月
TCM	B04	B04-02668	56E-02668	606	2003年1月
TCM	B04	B04-02686	56C-02686	605	2003年3月
TCM	B04	B04-02864	56C-02864	605	2003年3月
TCM	B05	B05-00268	56K-00268	607T	1995年11月
TCM	B05	B05-00277	56K-00277	607T	1995年12月
TCM	B05	B05-00309	56K-00309	607T	1996年10月
TCM	B05	B05-00310	56K-00310	607T	1996年10月
TCM	B05	B05-00314	56L-00314	608T	1996年10月
TCM	B05	B05-00316	56K-00316	607T	1996年11月
TCM	B05	B05-00317	56K-00317	607T	1996年11月
TCM	B05	B05-00331	56K-00331	607T	1997年3月
TCM	B05	B05-00339	56K-00339	607T	1997年10月
TCM	B05	B05-00344	56K-00344	607T	1998年7月
TCM	B05	B05-00361	56K-00361	607T	1999年6月
TCM	B05	B05-00369	56L-00369	608T	1999年12月
TCM	B05	B05-00377	56K-00377	607T	2000年4月
TCM	B05	B05-00384	56K-00384	607T	2000年10月
TCM	B05	B05-00388	56L-00388	608T	2000年11月
TCM	B05	B05-00417	56L-00417	608T	2002年11月
TCM	B06	B06-01925	56G-01925	607	1999年10月
TCM	B07	B07-00185	56J-00185	610	1996年6月
TCM	B07	B07-00214	56J-00214	610	1996年12月
TCM	B07	B07-00230	56J-00230	610	1997年2月
TCM	B07	B07-00248	56J-00248	610	1997年9月

対象車両一覧（届出番号 5003）

2024年8月23日時点 2/9

車名	型式	車台番号	製造番号	機種名	生産時期
TCM	B07	B07-00255	56J-00255	610	1997年10月
TCM	B07	B07-00261	56J-00261	610	1998年1月
TCM	B07	B07-00278	56J-00278	610	1998年6月
TCM	B07	B07-00301	56J-00301	610	1998年11月
TCM	B07	B07-00306	56J-00306	610	1999年1月
TCM	B07	B07-00316	56J-00316	610	1999年3月
TCM	B07	B07-00340	56J-00340	610	1999年9月
TCM	B07	B07-00342	56J-00342	610	1999年10月
TCM	B07	B07-00345	56J-00345	610	1999年11月
TCM	B07	B07-00401	56J-00401	610	2000年12月
TCM	B07	B07-00428	56J-00428	610	2001年11月
TCM	SB-B07	B07-00585	56J-00585	610	2005年4月
TCM	B08	B08-01085	56N-01085	704	2009年10月
TCM	SA-B09	B09-00452	56R-00452	706	2006年3月
TCM	SA-B09	B09-00612	56P-00612	705	2007年1月
TCM	SA-B09	B09-00730	56R-00730	706	2007年7月
TCM	EDM-B09	B09-00984	56P-00984	705	2009年2月
TCM	SA-B10	B10-00120	56T-00120	709	2004年12月
TCM	SA-B10	B10-00357	56S-00357	707	2005年9月
TCM	SA-B10	B10-00403	56S-00403	707	2005年10月
TCM	SA-B10	B10-00637	56T-00637	709	2006年5月
TCM	SA-B10	B10-00690	56T-00690	709	2006年7月
TCM	SA-B10	B10-00696	56T-00696	709	2006年7月
TCM	SA-B10	B10-00804	56S-00804	707	2006年10月
TCM	SA-B10	B10-00812	56S-00812	707	2006年11月
TCM	SA-B10	B10-01222	56S-01222	707	2007年12月
TCM	SA-B10	B10-01395	56S-01395	707	2008年4月
TCM	SA-B10	B10-01396	56S-01396	707	2008年4月
TCM	SA-B10	B10-01520	56T-01520	709	2008年7月
TCM	EDM-B10	B10-01676	56S-01676	707	2009年3月
TCM	EDM-B10	B10-01774	56S-01774	707	2009年10月
TCM	EDM-B10	B10-01801	56S-01801	707	2009年11月
TCM	EDM-B10	B10-01965	56T-01965	709	2010年8月
TCM	EDM-B10	B10-30106	56S-30106	707	2013年12月



対象車両一覧（届出番号 5003）

2024年8月23日時点 3/9

車名	型式	車台番号	製造番号	機種名	生産時期
TCM	SB-B11	B11-00138	56U-00138	711	2006年5月
TCM	F100	F100-00204	81U-00204	FB30-7	2003年6月
TCM	F100	F100-00364	81U-00364	FB30-7	2004年5月
TCM	F100	F100-00788	81U-00788	FB30-7	2006年2月
TCM	F100	F100-00790	81U-00790	FB30-7	2006年2月
TCM	F100	F100-01298	81U-01298	FB30-7	2007年10月
TCM	F100	F100-01392	81U-01392	FB30-7	2008年3月
TCM	F100	F100-01486	81U-01486	FB30-7	2008年6月
TCM	F100	F100-02015	81U-02015	FB30-7	2011年3月
TCM	F106	F106-00141	43G-00141	FD45T9	2003年12月
TCM	F106	F106-00168	43C-00168	FD40C9	2004年1月
TCM	F106	F106-00265	43C-00265	FD40C9	2004年3月
TCM	F106	F106-00509	43G-00509	FD45T9	2004年7月
TCM	SB-F106	F106-00525	43E-00525	FD40T9	2004年7月
TCM	SB-F106	F106-00531	43B-00531	FD35T9	2004年7月
TCM	SB-F106	F106-00659	43E-00659	FD40T9	2004年9月
TCM	SB-F106	F106-00834	43G-00834	FD45T9	2004年11月
TCM	SB-F106	F106-00986	43G-00986	FD45T9	2005年1月
TCM	SB-F106	F106-00991	43G-00991	FD45T9	2005年1月
TCM	SB-F106	F106-01220	43B-01220	FD35T9	2005年5月
TCM	SB-F106	F106-01268	43E-01268	FD40T9	2005年6月
TCM	SB-F106	F106-01297	43E-01297	FD40T9	2005年6月
TCM	SB-F106	F106-01383	43G-01383	FD45T9	2005年8月
TCM	SB-F106	F106-01384	43G-01384	FD45T9	2005年8月
TCM	SB-F106	F106-01439	43G-01439	FD45T9	2005年8月
TCM	SB-F106	F106-01449	43E-01449	FD40T9	2005年8月
TCM	SB-F106	F106-01527	43G-01527	FD45T9	2005年10月
TCM	SB-F106	F106-01700	43G-01700	FD45T9	2005年12月
TCM	SB-F106	F106-02059	43E-02059	FD40T9	2006年5月
TCM	SB-F106	F106-02237	43G-02237	FD45T9	2006年7月
TCM	SB-F106	F106-04561	43C-04561	FD40C9	2009年5月
TCM	F107	F107-00142	43H-00142	FD50T9	2004年3月
TCM	F107	F107-00305	43H-00305	FD50T9	2004年12月
TCM	F107	F107-00477	43H-00477	FD50T9	2005年6月

対象車両一覧（届出番号 5003）

2024年8月23日時点 4/9

車名	型式	車台番号	製造番号	機種名	生産時期
TCM	F107	F107-02440	43H-02440	FD50T9	2009年9月
TCM	SA-F111	F111-00116	42C-00116	FD25C18	2004年6月
TCM	SC-F115	F115-00285	30K-00285	FD70-9	2005年8月
TCM	SC-F116	F116-00136	30L-00136	FD80-9	2005年7月
TCM	SB-F119	F119-00348	2M4-00348	FD25C13	2007年6月
TCM	KDN-F119	F119-00982	2M5-00982	FD25T13	2011年9月
TCM	KDN-F119	F119-30076	3F4-30076	FD25C13Z	2015年7月
TCM	SB-F120	F120-00740	2N0-00740	FD20C3	2005年6月
TCM	SB-F120	F120-00742	2N5-00742	FD25T3	2005年6月
TCM	SB-F121	F121-00269	2N9-00269	FD30T3	2005年5月
TCM	SB-F121	F121-01317	2N9-01317	FD30T3	2006年12月
TCM	SB-F121	F121-01594	2N9-01594	FD30T3	2007年2月
TCM	SB-F121	F121-01596	2N9-01596	FD30T3	2007年2月
TCM	F125	F125-01165	2B0-01165	FG20C3	2006年9月
TCM	SB-F130	F130-01459	2S9-01459	FHD30T3	2009年4月
TCM	F131	F131-00152	2A5-00152	FG25T13	2005年9月
TCM	F131	F131-00186	2A0-00186	FG20C13	2006年4月
TCM	F132	F132-00830	0A6-00830	FG15C13	2007年2月
TCM	F132	F132-00984	0A6-00984	FG15C13	2007年4月
TCM	F132	F132-00987	0A6-00987	FG15C13	2007年4月
TCM	F132	F132-01800	0A6-01800	FG15C13	2008年3月
TCM	F132	F132-01801	0A6-01801	FG15C13	2008年3月
TCM	EDM-F134	F134-01972	0H9-01972	FD18T13	2012年7月
TCM	EDM-F134	F134-30491	0H9-30491	FD18T13	2014年9月
TCM	EDM-F134	F134-30602	0H7-30602	FD15T13	2014年12月
TCM	EDM-F134	F134-30633	0H7-30633	FD15T13	2014年12月
TCM	KDN-F140	F140-00905	2Z5-00905	FHD25T3A	2012年7月
TCM	KDN-F141	F141-00382	2Z9-00382	FHD30T3A	2010年6月
TCM	EDM-F157	F157-30462	3A5-30462	FD25T14	2014年11月
TCM	F23	F23-73268	36R-73268	FG30T6	2003年3月
TCM	F23	F23-73394	36R-73394	FG30T6	2003年9月
TCM	F24	F24-84749	38R-84749	FD30T6	2003年1月
TCM	F30	F30-54673	31G-54673	FG25N5T	1996年11月
TCM	F31	F31-76812	32G-76812	FD25Z5T	2000年3月

対象車両一覧（届出番号 5003）

2024年8月23日時点 5/9

車名	型式	車台番号	製造番号	機種名	生産時期
TCM	F31	F31-84526	38G-84526	FD20T6	2002年9月
TCM	F39	F39-15697	24U-15697	FD35Z7T	1997年7月
TCM	F39	F39-16500	24U-16500	FD35Z7T	1998年7月
TCM	F67	F67-12767	34C-12767	FHD25Z5	1999年2月
TCM	F68	F68-12145	37G-12145	FG30T6H	2002年12月
TCM	F68	F68-12378	37G-12378	FG30T6H	2004年4月
TCM	F69	F69-10796	34G-10796	FHD30Z5T	1997年1月
TCM	F69	F69-11398	34G-11398	FHD30Z5T	1998年5月
TCM	F71	F71-10215	20X-10215	FD25Z16C	2001年6月
TCM	F74	F74-03753	16G-03753	FG15N18C	1998年3月
TCM	F74	F74-11058	18G-11058	FG15C19	2003年10月
TCM	F74	F74-11481	18G-11481	FG15C19	2004年5月
TCM	F74	F74-12163	18G-12163	FG15C19	2005年5月
TCM	F80	F80-00781	30E-00781	FD70Z8	2000年5月
TCM	F80	F80-00996	30E-00996	FD70Z8	2001年2月
TCM	F80	F80-01136	30C-01136	FD60Z8	2001年7月
TCM	F83	F83-00108	35L-00108	FG40T8	1998年10月
TCM	F83	F83-00438	35L-00438	FG40T8	2003年6月
TCM	F84	F84-00680	35B-00680	FD35T8	1999年6月
TCM	F84	F84-00681	35B-00681	FD35T8	1999年6月
TCM	F84	F84-00685	35B-00685	FD35T8	1999年6月
TCM	F84	F84-00686	35B-00686	FD35T8	1999年6月
TCM	F84	F84-01359	35B-01359	FD35T8	2000年6月
TCM	F84	F84-01360	35B-01360	FD35T8	2000年6月
TCM	F84	F84-01890	35G-01890	FD45T8	2001年3月
TCM	F84	F84-02090	35F-02090	FD45C8	2001年9月
TCM	F84	F84-02423	35G-02423	FD45T8	2002年5月
TCM	F84	F84-02429	35E-02429	FD40T8	2002年5月
TCM	F84	F84-02452	35E-02452	FD40T8	2002年5月
TCM	F84	F84-02478	35B-02478	FD35T8	2002年6月
TCM	F84	F84-02526	35B-02526	FD35T8	2002年7月
TCM	F84	F84-02560	35E-02560	FD40T8	2002年7月
TCM	F84	F84-02578	35G-02578	FD45T8	2002年8月
TCM	F84	F84-02777	35G-02777	FD45T8	2002年11月

対象車両一覧（届出番号 5003）

2024年8月23日時点 6/9

車名	型式	車台番号	製造番号	機種名	生産時期
TCM	F84	F84-02786	35G-02786	FD45T8	2002年11月
TCM	F84	F84-02871	35G-02871	FD45T8	2003年1月
TCM	F84	F84-02872	35G-02872	FD45T8	2003年1月
TCM	F84	F84-02923	35A-02923	FD35C8	2003年2月
TCM	F84	F84-03309	35G-03309	FD45T8	2003年8月
TCM	F86	F86-00170	35H-00170	FD50T8	1999年3月
TCM	F86	F86-00413	35H-00413	FD50T8	2001年6月
TCM	F86	F86-00769	35H-00769	FD50T8	2003年4月
TCM	F95	F95-00202	80F-00202	FA30B	2002年9月
TCM	F96	F96-00616	39C-00616	FD25C6H	2003年5月
TCM	F96	F96-00618	39C-00618	FD25C6H	2003年5月
TCM	F96	F96-00682	39C-00682	FD25C6H	2003年7月
TCM	SB-F96	F96-01154	39E-01154	FD25T6H	2004年11月
TCM	F97	F97-00132	39G-00132	FD30T6H	2002年1月
TCM	F97	F97-00274	39G-00274	FD30T6H	2002年7月
TCM	F97	F97-00491	39F-00491	FD30C6H	2003年2月
TCM	F97	F97-00497	39G-00497	FD30T6H	2003年3月
TCM	F97	F97-00535	39K-00535	FD30W6H	2003年4月
TCM	F97	F97-00578	39G-00578	FD30T6H	2003年6月
TCM	F97	F97-00579	39G-00579	FD30T6H	2003年6月
TCM	F97	F97-00777	39G-00777	FD30T6H	2004年3月
TCM	F98	F98-02960	81E-02960	FB15-7	2005年9月
TCM	F98	F98-07111	81E-07111	FB15-7	2008年10月
TCM	F98	F98-07112	81E-07112	FB15-7	2008年10月
TCM	F98	F98-08320	81E-08320	FB15-7	2010年5月
TCM	F98	F98-09920	81E-09920	FB15-7	2011年12月
TCM	F98	F98-09926	81E-09926	FB15-7	2011年12月
TCM	F98	F98-09938	81E-09938	FB15-7	2011年12月
TCM	F98	F98-09941	81E-09941	FB15-7	2011年12月
TCM	F98	F98-09944	81E-09944	FB15-7	2011年12月
TCM	F98	F98-09946	81E-09946	FB15-7	2011年12月
TCM	F98	F98-09951	81E-09951	FB15-7	2011年12月
TCM	F98	F98-09955	81E-09955	FB15-7	2011年12月
TCM	F98	F98-09959	81E-09959	FB15-7	2011年12月

対象車両一覧（届出番号 5003）

2024年8月23日時点 7/9

車名	型式	車台番号	製造番号	機種名	生産時期
TCM	F98	F98-10165	81E-10165	FB15-7	2012年3月
TCM	F98	F98-20887	7P1-20887	FB15-8	2013年3月
TCM	F98	F98-30362	7P2-30362	FB18-8	2016年5月
TCM	F98	F98-30416	7P2-30416	FB18-8	2016年9月
TCM	F98	F98-30586	7P1-30586	FB15-8	2014年1月
TCM	F98	F98-34642	7P1-34642	FB15-8	2017年5月
TCM	F99	F99-00235	81N-00235	FB25-7	2002年10月
TCM	F99	F99-01281	81N-01281	FB25-7	2004年3月
TCM	F99	F99-01461	81N-01461	FB25-7	2004年6月
TCM	F99	F99-07228	81K-07228	FB20-7	2010年5月
TCM	F99	F99-20259	7P4-20259	FB25-8	2012年7月
TCM	F99	F99-30228	7P4-30228	FB25-8	2013年9月
TCM	F99	F99-32310	7P4-32310	FB25-8	2015年10月
TCM	LF74	LF74-10214	18G-10214	FG15C19	2002年5月
TCM	LF74	LF74-10215	18G-10215	FG15C19	2002年5月
TCM	LF74	LF74-10216	18G-10216	FG15C19	2002年5月
TCM	S31	S31-00176	58B-00176	LD10	2000年6月
TCM	S31	S31-00352	58B-00352	LD10	2001年7月
TCM	S31	S31-00376	58B-00376	LD10	2001年8月
TCM	S31	S31-00377	58B-00377	LD10	2001年8月
TCM	S31	S31-00378	58B-00378	LD10	2001年8月
TCM	S31	S31-00379	58B-00379	LD10	2001年8月
TCM	S31	S31-00419	58B-00419	LD10	2001年11月
TCM	S31	S31-00479	58B-00479	LD10	2002年5月
TCM	S31	S31-00565	58B-00565	LD10	2002年12月
TCM	S31	S31-00692	58B-00692	LD10	2003年9月
TCM	S31	S31-00760	58B-00760	LD10	2004年2月
TCM	S31	S31-00851	58B-00851	LD10	2004年7月
TCM	SB-S55	S55-00126	58F-00126	SD25T8	2004年10月
TCM	SB-S55	S55-00339	58F-00339	SD25T8	2005年11月
TCM	SB-S55	S55-00488	58F-00488	SD25T8	2006年7月
TCM	SB-S55	S55-00489	58F-00489	SD25T8	2006年7月
TCM	SB-S55	S55-00603	58F-00603	SD25T8	2007年3月
TCM	SB-S55	S55-00856	58F-00856	SD25T8	2008年6月

対象車両一覧（届出番号 5003）

2024年8月23日時点 8/9

車名	型式	車台番号	製造番号	機種名	生産時期
TCM	SB-S55	S55-01033	58F-01033	SD25T8	2009年11月
ニチュ	211AC	211AC1033		FB5P-50B-300	2002年6月
ニチュ	ZAF-221AE	221AE1251		FB14PN-75B-300	2007年7月
ニチュ	ZAF-221AE	221AE1254		FB14PN-75-300	2007年7月
ニチュ	ZAF-221AE	221AE1255		FB14PN-75-300	2007年7月
ニチュ	ZAF-221E	221E09898		FB15PN-75-300	2014年5月
ニチュ	ZAF-221E	221E21888		FB15PN-77B-300	2015年11月
ニチュ	223AB	223AB0013		FBB15P-70-600MWBSF	2002年4月
ニチュ	251AC	251AC0565		FB30P-75B-500M	2007年2月
ニチュ	251AC	251AC0728		FB30P-75B-400SFAF	2007年11月
ニッサンフォークリフト	EBT-NAP1F1	NAP1F1-400122		NAP1F1A14J	2013年10月
ニッサンフォークリフト	ZAF-NJ1B1	NJ1B1-400183		NJ1B1L15	2013年12月
ニッサンフォークリフト	ZAF-NJ1B1	NJ1B1-400184		NJ1B1L15	2013年12月
ニッサンフォークリフト	ZAF-NJ1B1	NJ1B1-400193		NJ1B1L15	2014年1月
ニッサンフォークリフト	ZAF-NJ1B1	NJ1B1-400194		NJ1B1L15	2014年1月
ニッサンフォークリフト	ZAF-NJ1B1	NJ1B1-400195		NJ1B1L15	2014年1月
ニッサンフォークリフト	ZAF-NJ1B1	NJ1B1-400196		NJ1B1L15	2014年1月
ニッサンフォークリフト	EBT-NP1F1	NP1F1-400343		NP1F1M15D	2014年7月
ニッサンフォークリフト	EBT-NP1F1	NP1F1-400442		NP1F1A20D	2014年11月
ニッサンフォークリフト	EBT-NP1F1	NP1F1-400443		NP1F1A20D	2014年11月
ニッサンフォークリフト	EBT-NP1F1	NP1F1-400594		NP1F1A15D	2015年7月
ニッサンフォークリフト	EBT-NP1F1	NP1F1-400595		NP1F1A15D	2015年7月
ニッサンフォークリフト	EBT-NP1F1	NP1F1-400638		NP1F1A18D	2015年9月
ニッサンフォークリフト	EBT-NP1F1	NP1F1-400639		NP1F1A18D	2015年9月
ニッサンフォークリフト	EBT-NP1F1	NP1F1-400738		NP1F1A15D	2015年12月
ニッサンフォークリフト	EBT-NP1F2	NP1F2-400176		NP1F2M25J	2014年6月
ニッサンフォークリフト	EBT-NP1F2	NP1F2-400209		NP1F2A25J	2014年8月
ニッサンフォークリフト	EBT-NP1F2	NP1F2-400219		NP1F2A20D	2014年9月
ニッサンフォークリフト	EBT-NUG1F2	NUG1F2-400120		NUG1F2A30J	2014年10月
ニッサンフォークリフト	KDN-NY1F2	NY1F2-400147		NY1F2A20	2014年4月
ユニキャリア	EBT-F175L	F175-00205		FGE15T15	2016年5月
ユニキャリア	EBT-F175L	F175-00702		FGE15T15	2017年12月
ユニキャリア	EBT-F175L	F175-00977		FGE15T15	2018年7月
ユニキャリア	EBT-F175L	F175-00988		FGE15T15	2018年8月

対象車両一覧（届出番号 5003）

2024 年 8 月 23 日時点 9/9

車名	型式	車台番号	製造番号	機種名	生産時期
ユニキャリア	EBT-F176L	F176-00367		FHGE20T15	2017 年 10 月
ユニキャリア	YDM-F177	F177-00143		FD25T15	2016 年 3 月
ユニキャリア	YDM-F177	F177-00150		FD25T15	2016 年 3 月