

2022年9月28日

お客様各位

三菱ロジスネクスト株式会社

【重要なお知らせ】 リコール対象車両を探しています

平素は格別のご愛顧を賜り、厚く御礼申し上げます。

三菱ロジスネクスト株式会社が生産、販売したフォークリフト等の一部で道路運送車両の保安基準を満足しない恐れがあることから、国土交通省にリコール届出を行い、対象車両の無償改修を行っております。

お客様におかれましては、次頁以降に記載の対象車両一覧をご覧頂き、現在保有になられている車両が対象となっていないかどうか、ご確認いただきたく、お願い申し上げます。

対象の車両を保有されている場合は、大変恐れ入りますが、下記連絡先までご連絡下さいますようお願い申し上げます。当社又は販売店から速やかにご連絡し、無償改修のために調査に伺います。

このたびは、ご愛用のお客様には大変ご迷惑・ご不便をおかけしておりますことを、心よりお詫び申し上げます。何とぞご理解とご協力を賜りますようお願い申し上げます。

1. リコール情報

届出番号	5003
届出日	2021年9月15日
当社公表情報	フォークリフト等の道路運送車両の保安基準不適合に関するリコール届出

2. 連絡先

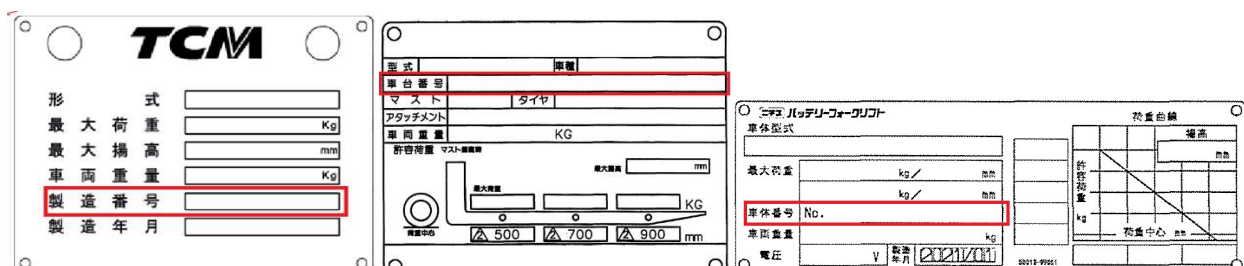
三菱ロジスネクスト リコール対象車両担当係：syaryou_tansaku@logisnext.com

※お手数ですが以下の内容をご記載下さいますようお願い申し上げます。なお、ご提供いただいたお客様の個人情報は、対象車両の改修対応以外の目的には使用いたしません。

- ・氏名または会社名
- ・住所
- ・電話番号またはメールアドレス
- ・保有いただいている車両の車台番号
- ・車両の使用状況（現在も使用している・使用していない等）

3. 確認方法

車両のフロントパネル周辺に貼付けられている銘板から車台番号（製造番号・車体番号）をご確認ください。（型式により位置・記載内容が異なる場合があります。）



4. 対象車両一覧

車名	型式	車台番号	製造番号	機種名	生産時期
TCM	B03	B03-00950	56B-00950	604	1996年1月
		B03-01172	56A-01172	603	1996年8月
		B03-02362	56B-02362	604	2000年9月
	B04	B04-01282	56E-01282	606	1996年11月
		B04-01475	56C-01475	605	1997年8月
		B04-01577	56E-01577	606	1997年12月
		B04-02115	56C-02115	605	2000年3月
		B04-02664	56C-02664	605	2003年1月
		B04-02667	56E-02667	606	2003年1月
		B04-02668	56E-02668	606	2003年1月
		B04-02686	56C-02686	605	2003年3月
	B05	B05-00268	56K-00268	607T	1995年11月
		B05-00277	56K-00277	607T	1995年12月
		B05-00309	56K-00309	607T	1996年10月
		B05-00310	56K-00310	607T	1996年10月
		B05-00314	56L-00314	608T	1996年10月
		B05-00316	56K-00316	607T	1996年11月
		B05-00317	56K-00317	607T	1996年11月
		B05-00331	56K-00331	607T	1997年3月
		B05-00339	56K-00339	607T	1997年10月
		B05-00344	56K-00344	607T	1998年7月
		B05-00361	56K-00361	607T	1999年6月
		B05-00369	56L-00369	608T	1999年12月
		B05-00377	56K-00377	607T	2000年4月
		B05-00384	56K-00384	607T	2000年10月
		B05-00388	56L-00388	608T	2000年11月
		B05-00417	56L-00417	608T	2002年11月
	B06	B06-01925	56G-01925	607	1999年10月
	B07	B07-00185	56J-00185	610	1996年6月
		B07-00214	56J-00214	610	1996年12月
		B07-00230	56J-00230	610	1997年2月
B07-00248		56J-00248	610	1997年9月	
B07-00255		56J-00255	610	1997年10月	

車名	型式	車台番号	製造番号	機種名	生産時期
TCM	B07	B07-00261	56J-00261	610	1998年1月
		B07-00278	56J-00278	610	1998年6月
		B07-00301	56J-00301	610	1998年11月
		B07-00306	56J-00306	610	1999年1月
		B07-00316	56J-00316	610	1999年3月
		B07-00340	56J-00340	610	1999年9月
		B07-00342	56J-00342	610	1999年10月
		B07-00345	56J-00345	610	1999年11月
		B07-00401	56J-00401	610	2000年12月
		B07-00419	56J-00419	610	2001年6月
		B07-00428	56J-00428	610	2001年11月
	SB-B07	B07-00585	56J-00585	610	2005年4月
	B08	B08-00352	56N-00352	704	2005年11月
		B08-00361	56N-00361	704	2005年12月
		B08-01085	56N-01085	704	2009年10月
	SA-B09	B09-00346	56P-00346	705	2005年10月
		B09-00452	56R-00452	706	2006年3月
		B09-00612	56P-00612	705	2007年1月
		B09-00730	56R-00730	706	2007年7月
	EDM-B09	B09-00984	56P-00984	705	2009年2月
	SA-B10	B10-00120	56T-00120	709	2004年12月
		B10-00357	56S-00357	707	2005年9月
		B10-00403	56S-00403	707	2005年10月
		B10-00637	56T-00637	709	2006年5月
		B10-00690	56T-00690	709	2006年7月
		B10-00696	56T-00696	709	2006年7月
		B10-00804	56S-00804	707	2006年10月
		B10-00812	56S-00812	707	2006年11月
		B10-01222	56S-01222	707	2007年12月
		B10-01395	56S-01395	707	2008年4月
		B10-01396	56S-01396	707	2008年4月
	EDM-B10	B10-01676	56S-01676	707	2009年3月
		B10-01774	56S-01774	707	2009年10月
		B10-01801	56S-01801	707	2009年11月
		B10-01965	56T-01965	709	2010年8月

車名	型式	車台番号	製造番号	機種名	生産時期
TCM	EDM-B10	B10-02279	56S-02279	707	2012年11月
		B10-30106	56S-30106	707	2013年12月
	SB-B11	B11-00138	56U-00138	711	2006年5月
	F100	F100-00204	81U-00204	FB30-7	2003年6月
		F100-00364	81U-00364	FB30-7	2004年5月
		F100-01298	81U-01298	FB30-7	2007年10月
		F100-01392	81U-01392	FB30-7	2008年3月
		F100-02015	81U-02015	FB30-7	2011年3月
	F106	F106-00141	43G-00141	FD45T9	2003年12月
		F106-00168	43C-00168	FD40C9	2004年1月
		F106-00265	43C-00265	FD40C9	2004年3月
		F106-00509	43G-00509	FD45T9	2004年7月
	SB-F106	F106-00525	43E-00525	FD40T9	2004年7月
		F106-00531	43B-00531	FD35T9	2004年7月
		F106-00659	43E-00659	FD40T9	2004年9月
		F106-00834	43G-00834	FD45T9	2004年11月
		F106-00986	43G-00986	FD45T9	2005年1月
		F106-00991	43G-00991	FD45T9	2005年1月
		F106-01220	43B-01220	FD35T9	2005年5月
		F106-01268	43E-01268	FD40T9	2005年6月
		F106-01297	43E-01297	FD40T9	2005年6月
		F106-01383	43G-01383	FD45T9	2005年8月
		F106-01384	43G-01384	FD45T9	2005年8月
		F106-01439	43G-01439	FD45T9	2005年8月
		F106-01449	43E-01449	FD40T9	2005年8月
		F106-01527	43G-01527	FD45T9	2005年10月
		F106-01700	43G-01700	FD45T9	2005年12月
		F106-02059	43E-02059	FD40T9	2006年5月
		F106-02237	43G-02237	FD45T9	2006年7月
		F106-04561	43C-04561	FD40C9	2009年5月
		F106-04672	43F-04672	FD45C9	2009年9月
		F107	F107-00142	43H-00142	FD50T9
	F107-00305		43H-00305	FD50T9	2004年12月
F107-00477	43H-00477		FD50T9	2005年6月	
F107-02440	43H-02440		FD50T9	2009年9月	

車名	型式	車台番号	製造番号	機種名	生産時期
TCM	SA-F111	F111-00116	42C-00116	FD25C18	2004年6月
	SC-F115	F115-00285	30K-00285	FD70-9	2005年8月
	SC-F116	F116-00136	30L-00136	FD80-9	2005年7月
	SB-F119	F119-00348	2M4-00348	FD25C13	2007年6月
	KDN-F119	F119-00982	2M5-00982	FD25T13	2011年9月
		F119-30076	3F4-30076	FD25C13Z	2015年7月
	SB-F120	F120-00740	2N0-00740	FD20C3	2005年6月
		F120-00742	2N5-00742	FD25T3	2005年6月
	SB-F121	F121-00269	2N9-00269	FD30T3	2005年5月
		F121-01317	2N9-01317	FD30T3	2006年12月
		F121-01594	2N9-01594	FD30T3	2007年2月
		F121-01596	2N9-01596	FD30T3	2007年2月
	F125	F125-01165	2B0-01165	FG20C3	2006年9月
	SB-F130	F130-01459	2S9-01459	FHD30T3	2009年4月
	F131	F131-00152	2A5-00152	FG25T13	2005年9月
		F131-00186	2A0-00186	FG20C13	2006年4月
	F132	F132-00830	0A6-00830	FG15C13	2007年2月
		F132-00984	0A6-00984	FG15C13	2007年4月
		F132-00987	0A6-00987	FG15C13	2007年4月
		F132-01800	0A6-01800	FG15C13	2008年3月
		F132-01801	0A6-01801	FG15C13	2008年3月
	EDM-F134	F134-01972	0H9-01972	FD18T13	2012年7月
		F134-30491	0H9-30491	FD18T13	2014年9月
		F134-30602	0H7-30602	FD15T13	2014年12月
		F134-30633	0H7-30633	FD15T13	2014年12月
	KDN-F140	F140-00905	2Z5-00905	FHD25T3A	2012年7月
	KDN-F141	F141-00382	2Z9-00382	FHD30T3A	2010年6月
	KDP-F143	F143-00397	44H-00397	FD50T2	2012年3月
	EDM-F157	F157-30462	3A5-30462	FD25T14	2014年11月
	F23	F23-73268	36R-73268	FG30T6	2003年3月
		F23-73394	36R-73394	FG30T6	2003年9月
F23-73561		36R-73561	FG30T6	2004年3月	
F24	F24-84749	38R-84749	FD30T6	2003年1月	
F30	F30-54673	31G-54673	FG25N5T	1996年11月	
F31	F31-76812	32G-76812	FD25Z5T	2000年3月	

車名	型式	車台番号	製造番号	機種名	生産時期
TCM	F31	F31-84526	38G-84526	FD20T6	2002年9月
	F39	F39-15697	24U-15697	FD35Z7T	1997年7月
		F39-16500	24U-16500	FD35Z7T	1998年7月
	F68	F68-12145	37G-12145	FG30T6H	2002年12月
		F68-12378	37G-12378	FG30T6H	2004年4月
	F69	F69-10796	34G-10796	FHD30Z5T	1997年1月
		F69-11398	34G-11398	FHD30Z5T	1998年5月
	F71	F71-10215	20X-10215	FD25Z16C	2001年6月
	F74	F74-03753	16G-03753	FG15N18C	1998年3月
		F74-11058	18G-11058	FG15C19	2003年10月
		F74-11481	18G-11481	FG15C19	2004年5月
		F74-12163	18G-12163	FG15C19	2005年5月
	F80	F80-00781	30E-00781	FD70Z8	2000年5月
		F80-00996	30E-00996	FD70Z8	2001年2月
		F80-01136	30C-01136	FD60Z8	2001年7月
	F83	F83-00108	35L-00108	FG40T8	1998年10月
		F83-00438	35L-00438	FG40T8	2003年6月
	F84	F84-00680	35B-00680	FD35T8	1999年6月
		F84-00681	35B-00681	FD35T8	1999年6月
		F84-00685	35B-00685	FD35T8	1999年6月
		F84-00686	35B-00686	FD35T8	1999年6月
		F84-01359	35B-01359	FD35T8	2000年6月
		F84-01360	35B-01360	FD35T8	2000年6月
		F84-01890	35G-01890	FD45T8	2001年3月
		F84-02090	35F-02090	FD45C8	2001年9月
		F84-02423	35G-02423	FD45T8	2002年5月
		F84-02429	35E-02429	FD40T8	2002年5月
		F84-02452	35E-02452	FD40T8	2002年5月
		F84-02478	35B-02478	FD35T8	2002年6月
		F84-02526	35B-02526	FD35T8	2002年7月
F84-02560		35E-02560	FD40T8	2002年7月	
F84-02578		35G-02578	FD45T8	2002年8月	
F84-02777		35G-02777	FD45T8	2002年11月	
F84-02786		35G-02786	FD45T8	2002年11月	
F84-02871	35G-02871	FD45T8	2003年1月		

車名	型式	車台番号	製造番号	機種名	生産時期
TCM	F84	F84-02872	35G-02872	FD45T8	2003年1月
		F84-03309	35G-03309	FD45T8	2003年8月
	F86	F86-00170	35H-00170	FD50T8	1999年3月
		F86-00413	35H-00413	FD50T8	2001年6月
	F95	F95-00202	80F-00202	FA30B	2002年9月
	F96	F96-00616	39C-00616	FD25C6H	2003年5月
		F96-00618	39C-00618	FD25C6H	2003年5月
		F96-00682	39C-00682	FD25C6H	2003年7月
	SB-F96	F96-01154	39E-01154	FD25T6H	2004年11月
	F97	F97-00132	39G-00132	FD30T6H	2002年1月
		F97-00491	39F-00491	FD30C6H	2003年2月
		F97-00497	39G-00497	FD30T6H	2003年3月
		F97-00535	39K-00535	FD30W6H	2003年4月
		F97-00578	39G-00578	FD30T6H	2003年6月
		F97-00579	39G-00579	FD30T6H	2003年6月
	F98	F98-02960	81E-02960	FB15-7	2005年9月
		F98-07111	81E-07111	FB15-7	2008年10月
		F98-07112	81E-07112	FB15-7	2008年10月
		F98-08320	81E-08320	FB15-7	2010年5月
		F98-09920	81E-09920	FB15-7	2011年12月
		F98-09926	81E-09926	FB15-7	2011年12月
		F98-09938	81E-09938	FB15-7	2011年12月
		F98-09941	81E-09941	FB15-7	2011年12月
		F98-09944	81E-09944	FB15-7	2011年12月
		F98-09946	81E-09946	FB15-7	2011年12月
		F98-09951	81E-09951	FB15-7	2011年12月
		F98-10165	81E-10165	FB15-7	2012年3月
		F98-20887	7P1-20887	FB15-8	2013年3月
		F98-30362	7P2-30362	FB18-8	2016年5月
		F98-30416	7P2-30416	FB18-8	2016年9月
		F98-30586	7P1-30586	FB15-8	2014年1月
	F98-30807	7P1-30807	FB15-8	2014年4月	
	F98-34642	7P1-34642	FB15-8	2017年5月	
F99	F99-00235	81N-00235	FB25-7	2002年10月	
	F99-01281	81N-01281	FB25-7	2004年3月	

車名	型式	車台番号	製造番号	機種名	生産時期
TCM	F99	F99-01461	81N-01461	FB25-7	2004年6月
		F99-07228	81K-07228	FB20-7	2010年5月
		F99-20259	7P4-20259	FB25-8	2012年7月
		F99-30228	7P4-30228	FB25-8	2013年9月
		F99-40871	7P4-40871	FB25-8	2018年4月
	LF74	LF74-10214	18G-10214	FG15C19	2002年5月
		LF74-10215	18G-10215	FG15C19	2002年5月
		LF74-10216	18G-10216	FG15C19	2002年5月
	S31	S31-00176	58B-00176	LD10	2000年6月
		S31-00352	58B-00352	LD10	2001年7月
		S31-00376	58B-00376	LD10	2001年8月
		S31-00377	58B-00377	LD10	2001年8月
		S31-00378	58B-00378	LD10	2001年8月
		S31-00379	58B-00379	LD10	2001年8月
		S31-00419	58B-00419	LD10	2001年11月
		S31-00565	58B-00565	LD10	2002年12月
		S31-00692	58B-00692	LD10	2003年9月
		S31-00760	58B-00760	LD10	2004年2月
		S31-00851	58B-00851	LD10	2004年7月
	SB-S55	S55-00126	58F-00126	SD25T8	2004年10月
		S55-00339	58F-00339	SD25T8	2005年11月
		S55-00488	58F-00488	SD25T8	2006年7月
		S55-00489	58F-00489	SD25T8	2006年7月
		S55-00603	58F-00603	SD25T8	2007年3月
		S55-00856	58F-00856	SD25T8	2008年6月
		S55-01033	58F-01033	SD25T8	2009年11月
	ニチユ	211AC	211AC1033		FB5P-50B-300
ZAF-221AE		221AE1251		FB14PN-75B-300	2007年7月
		221AE1254		FB14PN-75-300	2007年7月
		221AE1255		FB14PN-75-300	2007年7月
ZAF-221E		221E09898		FB15PN-75-300	2014年5月
		221E21888		FB15PN-77B-300	2015年11月
223AB		223AB0013		FBB15P-70-600MWBSF	2002年4月
251AC		251AC0565		FB30P-75B-500M	2007年2月
	251AC0728		FB30P-75B-400SFAF	2007年11月	

車名	型式	車台番号	製造番号	機種名	生産時期
ニッサンフォークリフト	ZAF-NJ1B1	NJ1B1-400183		NJ1B1L15	2013年12月
		NJ1B1-400184		NJ1B1L15	2013年12月
		NJ1B1-400193		NJ1B1L15	2014年1月
		NJ1B1-400194		NJ1B1L15	2014年1月
		NJ1B1-400195		NJ1B1L15	2014年1月
		NJ1B1-400196		NJ1B1L15	2014年1月
	EBT-NP1F1	NP1F1-400343		NP1F1M15D	2014年7月
		NP1F1-400442		NP1F1A20D	2014年11月
		NP1F1-400443		NP1F1A20D	2014年11月
		NP1F1-400536		NP1F1A15D	2015年3月
		NP1F1-400594		NP1F1A15D	2015年7月
		NP1F1-400595		NP1F1A15D	2015年7月
		NP1F1-400638		NP1F1A18D	2015年9月
		NP1F1-400639		NP1F1A18D	2015年9月
		NP1F1-400738		NP1F1A15D	2015年12月
	EBT-NP1F2	NP1F2-400176		NP1F2M25J	2014年6月
		NP1F2-400209		NP1F2A25J	2014年8月
		NP1F2-400219		NP1F2A20D	2014年9月
	EBT-NUG1F2	NUG1F2-400120		NUG1F2A30J	2014年10月
	KDN-NY1F2	NY1F2-400147		NY1F2A20	2014年4月
ユニキャリア	EBT-F175L	F175-00205		FGE15T15	2016年5月
		F175-00702		FGE15T15	2017年12月
		F175-00977		FGE15T15	2018年7月
		F175-00988		FGE15T15	2018年8月
	EBT-F176L	F176-00367		FHGE20T15	2017年10月
	YDM-F177	F177-00143		FD25T15	2016年3月
		F177-00150		FD25T15	2016年3月
	YDN-F185	F185-01315		FHD25T5	2017年1月
	YDN-F188	F188-01134		FHD30T5	2017年2月
		F188-01157		FHD35T5S	2017年3月
	YDR-F191	F191-00114	4B6-00114	FD80-4	2017年10月