

2019年1月10日

各 位

三菱ロジスネクスト株式会社
 京都府長岡京市東神足二丁目1番1号
www.logisnext.com

新実験施設 建設のお知らせ

三菱ロジスネクスト株式会社（代表者：取締役社長 御子神隆、本社：京都府長岡京市）は、滋賀工場（滋賀県近江八幡市）の敷地内に、新たに実験施設を建設することを決定いたしましたのでお知らせいたします

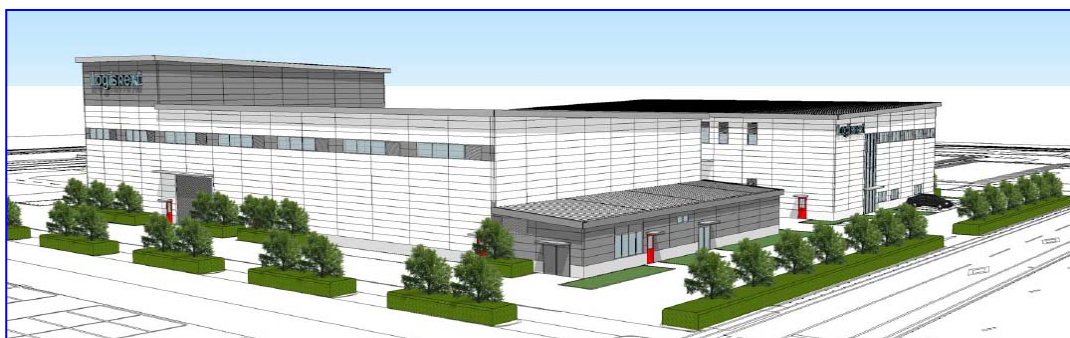
現在、当社は新川崎事業所（神奈川県川崎市）、京都工場（京都府長岡京市）、滋賀工場にそれぞれ実験施設を有しております。これら3拠点の実験施設を滋賀工場に集約するとともに、新川崎事業所の技術本部を滋賀工場に移転し、「製品品質の向上」「業務効率の向上」「開発リードタイムの短縮」「成長分野への開発力強化」を図ります。

【新実験施設概要】

新たに建設する実験施設は、台上試験設備を備えた「実験棟Ⅰ」、屋内テストコースと事務所等を備えた「実験棟Ⅱ」、積載荷重23トンまでのフォークリフトの実験走行が可能な「屋外テストコース」にて構成いたします。

	実験棟Ⅰ (台上試験設備)	実験棟Ⅱ (屋内テストコースと事務所)	屋外テストコース
所在地	滋賀県近江八幡市長光寺町 578		
構造	鉄骨造 平屋	鉄骨造 2階建	—
建築面積	約 2,080 m ²	約 1,310 m ²	直線路約 350m (他に旋回路、坂路等を併設)
延床面積	約 2,050 m ²	約 2,290 m ²	
工事期間	2019年2月着工、2020年1月竣工（予定）		
投資額	約 30 億円		

【完成イメージ】



【お問い合わせ先】

総務課 公受(おおやけ)、河田(かわだ) TEL 075-956-8603

以上