

当社の在宅勤務の実施状況と新型コロナウイルス感染防止の取り組み

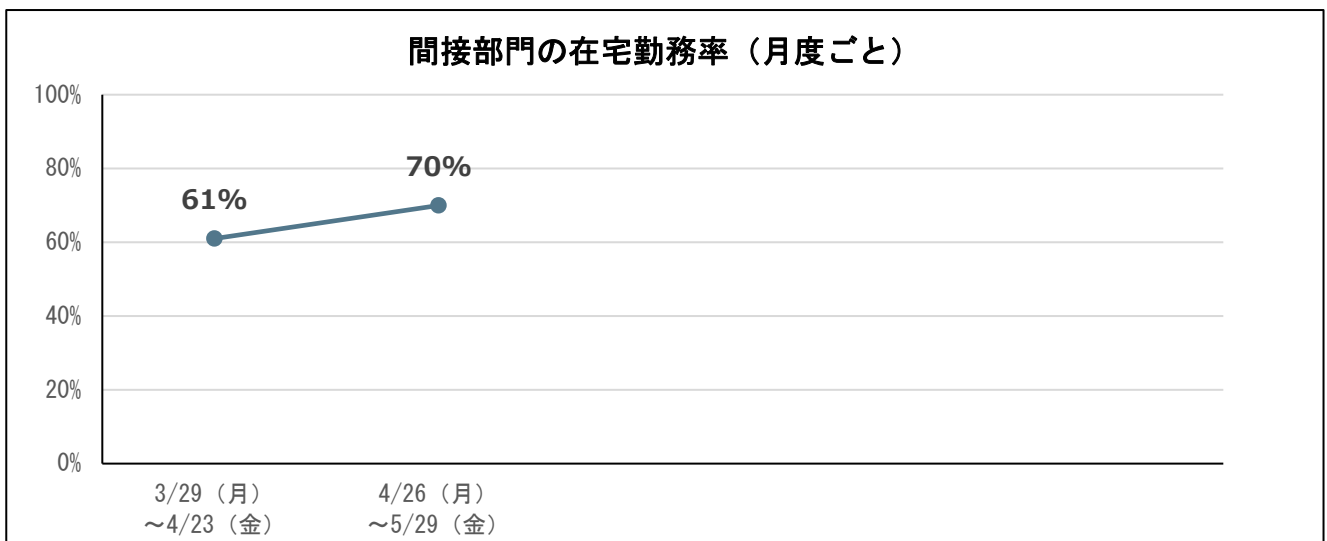
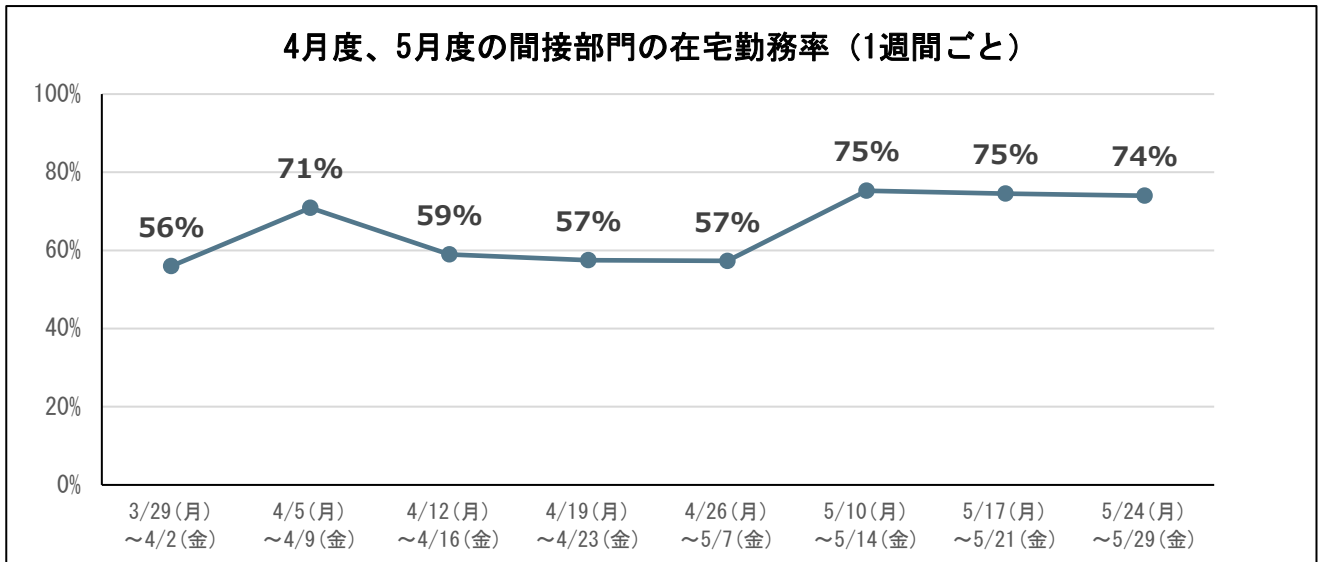
三菱ロジスネクスト株式会社では、従業員とその家族、お客様やお取引先様など全てのステークホルダーの皆様の安全と健康を最優先に考え、新型コロナウイルス感染症に対する感染防止に取り組んでいます。

現在、当社では、在宅勤務ができない製造部門などの職場を除き、在宅勤務の積極的な活用を推進しています。今後も下記の取り組みを実施し、感染防止策の徹底を図ります。

1. 在宅勤務の実施状況

当社の各事業所(※)における間接部門の在宅勤務率は下表のとおりです。

(※) 本社・京都工場（京都府）、滋賀工場、安土工場（滋賀県）、オンサイト研修センター（埼玉県）、平和島事務所、大崎事務所（東京都）



2. 新型コロナウイルス感染防止の取組

2.1 新型コロナウイルス レベル別対応の設定

当社では、「新型コロナウイルス レベル別対応」を設定し、感染状況等に応じた感染予防策を実施しております。「基本的な感染予防」「感染の対応」「勤務対応」「施設・設備の利用制限」「会議」「出張」「プライベート」の7つの区分の対応をレベル1から5までの5段階で設定しています。どのレベルを適用するかは、下記の判断基準を参考に日本国内の感染状況や政府及び各地自治体の指針等を踏まえて、社内に設置する「新型肺炎対策本部」で決定しています。現在の適用レベルは、社内ポータルでアイコン表示し従業員に周知をしています。

【レベル別対応の判断基準と職場密度の削減目標】

要件1	要件2	レベル1	レベル2	レベル3	レベル4	レベル5
感染状況 (水準目安) *各レベルに記載の ステージは政府の指標 に準ずる	国内の感染者数	感染ゼロ	(ステージ1) 感染ゼロ発散段階 感染者が散発的に 発生している状態	(ステージ2) 感染漸増段階 感染者が徐々に増 加している状態	(ステージ3) 感染急増段階 感染者が急増して いる状態	(ステージ4) 感染爆発段階 爆発的感染が起き ている状態/緊急 事態宣言発出時
	社内の状況					社内で感染拡大す るなど会社が必要 と判断した場合
間接部門の職場密度	削減割合	削減なし	20%削減	40%削減	60%削減	80%削減

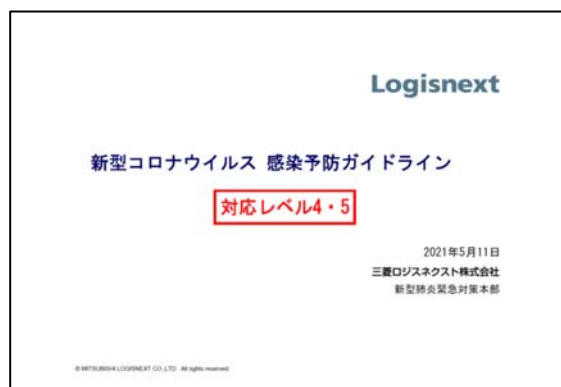
【社内ポータルサイトで現在の適用レベルをアイコン表示】

新型コロナウイルス対応レベル	新型コロナウイルス対応
新型コロナ対応レベル 13都府県：レベル5 その他：レベル4	北海道、東京都、神奈川県、埼玉県、千葉県、愛知県、 京都府、大阪府、兵庫県、滋賀県、岡山県、広島県、福 岡県 レベル5 上記以外の地域 レベル4 *レベル4適用...

2.2 各種取り組みについて

a) 感染予防ガイドライン

新型コロナウイルス感染症に対する当社の感染防止に向けた諸施策等をまとめたガイドラインを作成。従業員に周知しています。



0. 対応レベルとガイドラインの取扱いについて Logisnext		
0.4 ガイドラインの取扱いについて		
本ガイドラインは、「1. 基本的な感染予防」にはじまり、「2. 感染・罹患」～「6. 出張」までを会社での対応、「7. プライベート」にプライベートでの対応を掲載しています。本ガイドラインは、以下のとおり取扱いとします。		
a) 会社での対応については、遵守事項として取扱いをお願いします。		
b) プライベートでの対応については、強制ではなく会社から従業員の皆様に対する自発・協力要請事項となりますが、自身の行動が本人、家族、そして周りの仲間の健康と安全に影響することを意識して出来る限りの協力をお願いします。		
項目	対応	取扱い
1. 基本的な感染予防	会社/プライベート	遵守事項/協力要請事項
2. 感染・罹患		
3. 勤務対応		
4. 施設・設備	会社	遵守事項
5. 会議		
6. 出張		
7. プライベート	プライベート	自発・協力要請事項
8. その他	会社/プライベート	違反事項

b) 在宅勤務環境の整備

在宅勤務の環境を整備し、積極的な活用を促進しています。

- 1) テレワーク環境の整備
- 2) Web 会議システムの積極的活用
- 3) 在宅用スマホの貸与
- 4) 在宅勤務手当の支給
- 5) 通勤手当支給の見直し

c) 社内での主な感染防止対策

- 1) 出社時の検温・消毒の実施
- 2) 職場・会議室・食堂等へのパーティションの設置
- 3) 施設・設備の利用制限
- 4) 食堂・喫煙所での会話禁止
- 5) Web 会議システムの活用（社内においても出来る限り面着は避ける）

【食堂は座席を削減しパーティションを設置、食事時間は交代制を導入】



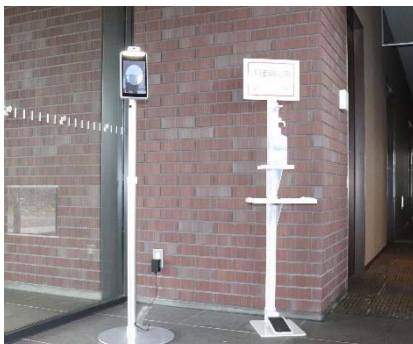
（写真の赤線枠内に遮蔽板があります）



【応接室・会議室には定員を設定、パーティションも設置】



【社内の各所に非接触型検温計・消毒液を設置】



以上